

Unsere diesjährig 4. Milchsammeltagung findet am Donnerstag den 18.06.2009 im Tagungs- und Besucherzentrum "Bayernhafen" in Regensburg statt.

Beginn: 9.00 Uhr

Kosten pro Person: 79,00 €

Zahlreiche Aussteller und Besucher aus Österreich, der Schweiz und Deutschland haben bereits vor Ablauf der Meldefrist fest zugesagt. Seien Sie auch mit dabei, wenn die Branche die neusten BEST PRACTICE LÖSUNGEN diskutiert und bewertet.

Anmeldung und weitere Informationen erhalten Sie unter +49 941 59578-0 oder Sie schreiben uns einfach eine Email an kontakt@optitool.de.

Wir freuen uns auf Ihre Teilnahme!

Neue Oberfläche des Verkäufertools OPTITOOl MAP/4

Die Oberfläche von OPTITOOl MAP/4 wurde komplett überarbeitet und modernisiert, wodurch sie noch benutzerfreundlicher und übersichtlicher geworden ist. OPTITOOl MAP/4 beinhaltet außerdem eine verbesserte Anzeige der Ergebnisse der Tour und Adresssuche, sowie erweiterte Einstellungsmöglichkeiten.



Für mehr Informationen [kontaktieren](#) Sie uns einfach, wir beraten Sie gerne!

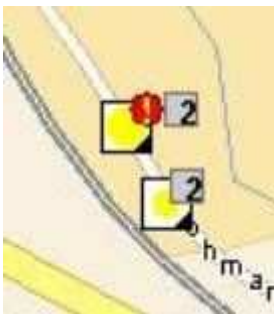
Neue Auftrags-Eigenschaft: „Wichtiger Hinweis“

Bei einem Auftrag kann nun die Eigenschaft gesetzt werden, dass für diesen ein Wichtiger Hinweis vorliegt. Dabei kann zwischen einem einfachen Hinweis, einer Warnung und einem besonders wichtigem Hinweis unterschieden werden.

Bemerkungen	
Hinweise für den Disponenten	Hinweis V 8.30-11.30/13.30-15.30 LIEF
Hinweise für den Fahrer	Achtung Ein extrem wichtiger Hinweis

Änderungen an Aufträgen werden mit der Bemerkung "Besonderer Hinweis" gekennzeichnet:

Aufträge						
Status	Art	Zeitpunkt	Aktion	Auftrags-Nr.	Tour	Hinweis für Disponent
durchgeführt	Änderung	27.03.09 15:00		17118109		warning
durchgeführt	Änderung	27.03.09 15:00		17118053		V 8.30-11.30/13.30-15.30 LIEF



Auf der Karte werden derartige Aufträge ebenfalls dargestellt und hervorgehoben.

Artikel in der Mittelbayerischen Zeitung - Kampagne "Mehr Zuversicht"

OPTITOOL beteiligt sich an der aktuellen Kampagne der Mittelbayerischen Zeitung „Mehr Zuversicht“ und blickt hingegen der aktuellen Wirtschaftskrise und der ständig neuen negativ Schlagzeilen optimistisch in die Zukunft. "Wir sind ein Unternehmen, dass effiziente Vertriebswege ermittelt und werden auch dieses Jahr wieder neue Mitarbeiter einstellen", so Dr. Josef Rackl.

Wenn Sie mehr darüber erfahren möchten, können Sie unter [http://www.optitool.de/files/Mehr Zuversicht.pdf](http://www.optitool.de/files/Mehr_Zuversicht.pdf) den Artikel downloaden. Oder Sie stöbern ein bisschen auf unserer Webseite, dort finden Sie viele interessante Informationen über diese und andere Themen. Schauen Sie doch mal vorbei auf <http://www.optitool.de>.

Unser Kartenlieferant NAVTEQ kündigt die Verfügbarkeit von NAVTEQ Traffic Patterns Europe v2.0 an.

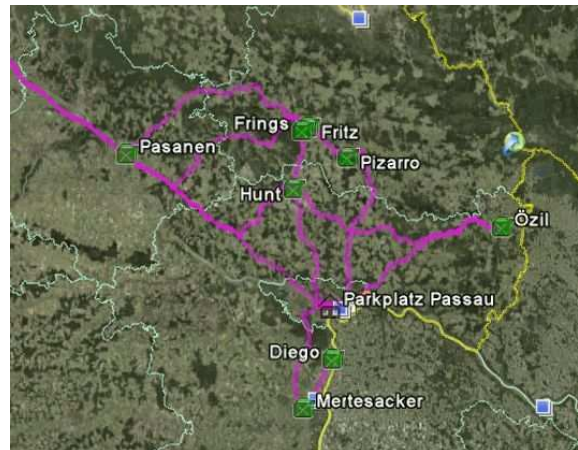
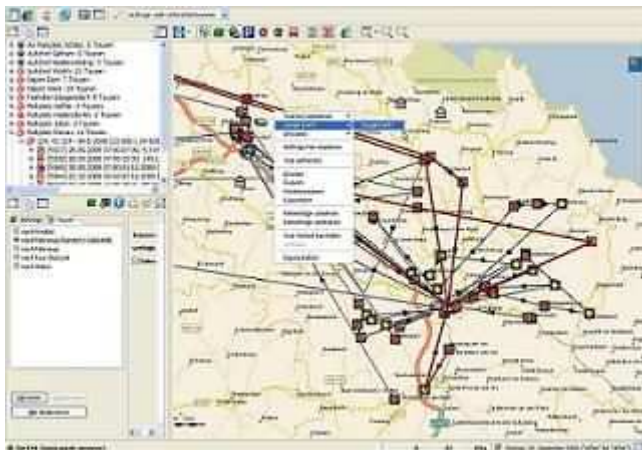
Navteq Traffic Patterns ist eine Datenbank mit Angaben über den durchschnittlichen Verkehrsfluss für bestimmte Straßenabschnitte, die mit der Navteq-Kartendatenbank georeferenziert werden. Das Produkt liefert eine noch genauere Routenberechnung durch exaktere Schätzungen der Ankunftszeit. Typische Staustrecken können umfahren werden. Mit Traffic Patterns lässt sich die optimale Route anhand von historischen Verkehrsflussmustern bestimmen. Das Verkehrsaufkommen, das sich mehrmals täglich abhängig von Uhrzeit und Wochentag ändert, ist dabei berücksichtigt.

Ab sofort beinhaltet die Datenbank Geschwindigkeitsangaben von 120.000 Kilometern an Haupt- und Nebenstraßen in Großbritannien. In Deutschland sind nahezu 200.000 Kilometer erfasst worden. Darüber hinaus enthält Traffic Patterns für Europa nun auch Geschwindigkeitsangaben in 15-Minuten-Intervallen. Dadurch stehen den Nutzern die relevanten historischen Verkehrsflussinformationen für jede Tageszeit zur Verfügung.



OPTITool bietet dieses Feature nun für künftige Updates an! Bei Interesse kontaktieren Sie uns bitte unter +49 941 59578-0 oder Sie schreiben uns einfach eine Email an kontakt@optitool.de.

Anbindung Google Earth



OPTITool stellt fortan in der Mehrplatzversion eine Anbindung zu Google Earth zur Verfügung. Dieses Feature kann mit wenigen Klicks im Kontextmenü aufgerufen werden. Es können hierbei Aufträge, Depots, Parkplätze und Touren mit der tatsächlichen Streckenführung im Google Earth angezeigt werden, sofern natürlich Google Earth am Rechner installiert ist. Des Weiteren werden die im OPTITool gängigen Informationen auch im Google Earth angezeigt.

Im Hintergrund generiert OPTITool, automatisch bei jeder Anwendung, eine Datei im Google-Earth-Format und legt diese im OPTITool Verzeichnis Export ab. Die gespeicherten Daten können somit jederzeit mit Google Earth aufgerufen, versendet oder gedruckt werden.

Für mehr Informationen [kontaktieren](#) Sie uns einfach, wir beraten Sie gerne!

Besonderheiten Projekte: Feldeinsatz in neuer Branche - Entsorgung

OPTITool bietet ab sofort, als erster Hersteller von Software für Tourenplanung & -optimierung, eine Branchenlösung für die Hausmüllentsorgung an. Die knifflige Aufgabenstellung lautete: "Wie wird die Hausmüllentsorgung mithilfe von automatisierter

Optimierung gemanagt?" Trotz der enormen Herausforderung, aufgrund der riesigen Datenmengen, war unser Ansatz erfolgreich und unsere Ergebnisse von guter Qualität. Das Resultat liefert sowohl eine fertige Revierplanung, als auch ein Ergebnis, wie innerhalb des Reviers alle relevanten Straßen abgefahren werden müssen.

Integration von Ortungsinformation in die Disposition mit OPTITOOL

OPTITOOL stellt von nun an Schnittstellen zu führenden Anbietern von Fahrzeugortungssystemen bereit. Die Fahrzeuge können somit lokalisiert und im OPTITOOL visualisiert werden. Der Fahrer erhält die geplanten Touren aus der Warenwirtschaft in Echtzeit zur Abarbeitung der gesamten Aufträge am Fahrzeug und wird sofort über Änderungen informiert. Des Weiteren wird der aktuelle Status sofort in der Warenwirtschaft angezeigt. Außerdem können die Arbeitszeiten der Fahrer automatisch erfasst werden. Weiterhin werden Informationen über die Lenk- und Ruhezeiten der Fahrzeuge in die Planung im OPTITOOL miteinbezogen. Ein weiteres Feature hierbei ist der automatische IST-SOLL-Vergleich. OPTITOOL erkennt mithilfe der Telematik automatische Abweichungen der geplanten, sowie der tatsächlich gefahrenen Tourenverläufe. Das Tool berechnet sofort die Konsequenzen und gibt sofort eine Meldung bei Restriktionsverletzungen, wie z.B. bei Überschreitung der maximalen zulässigen Lenkzeit, bei Nichteinhaltung von Kundenzeitfenstern usw., aus.

Für mehr Informationen [kontaktieren](#) Sie uns einfach, wir beraten Sie gerne!

Gesperrte Straßen im OPTITOOL

Tour ohne Straßensperrung



Tour mit Straßensperrung



Im

OPTITOOL können jetzt Straßensperrungen vorgenommen werden. Die gesperrte Straße wird bei der Tourenoptimierung berücksichtigt und umfahren.

Durch unsere Partnerschaft mit NAVTEQ stehen unseren Kunden auch aktuelle TMC-Meldungen zur Verfügung.



Bei Fragen kontaktieren Sie uns bitte unter +49 941 59578-0 oder Sie schreiben uns einfach eine Email an kontakt@optitool.de.

OPTITOOL GmbH * optimize your business * | Bruderwöhrdstr. 15b | D - 93055 Regensburg
T: +49-941-59578-0 | F: +49-941-59578-7 | eMail: kontakt@optitool.de | URL: www.optitool.de
Sitz: Regensburg | Geschäftsführer: Dr. Josef Rackl | Registergericht Regensburg: HR B 9544

Wenn Sie diesen Newsletter nicht mehr bekommen wollen, schreiben Sie uns einfach eine kurze Email.